

COMP@QT

CELLULE AGILE ROBOTISÉE DE FABRICATION ADDITIVE
DE PIÈCES MÉTALLIQUES XL

DES MACHINES SPÉCIALES XXL DE FABRICATION ADDITIVE MÉTAL



Des cellules XXL mono robot ou des cellules bi-robots 18 axes pour une pièce jusqu'à 6 m x 3 m x 1,5 m et 3 tonnes



PHOTO NON CONTRACTUELLE : CELLULE COMP@QT SALON

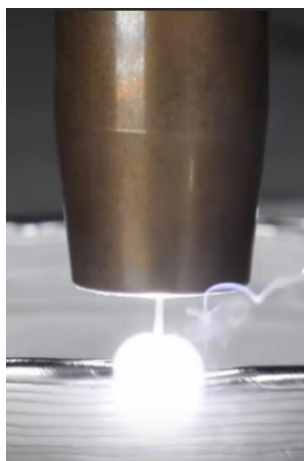
A LA MACHINE STANDARD XL

- associant la **technologie WAAM** (Wire Arc Additive Manufacturing)
- la **performance du direct control** et la **simplicité d'utilisation** d'un robot piloté par commande numérique
- pour diverses **exigences industrielles** : ASD, Ferroviaire, Naval, Energie, MRO, Fonderie, Outillage... organismes Formation-Recherche

BASEE SUR LA TECHNOLOGIE FIL LA PLUS MATURE

Système de soudage à froid CMT de FRONIUS permet un soudage avec de résultats optimaux pour tous les matériaux, garantit l'arc électrique le plus stable au monde et un paramétrage précis du process.

Sa **technologie Advanced** permet d'intégrer la polarité de l'intensité de soudage à la régulation des process.

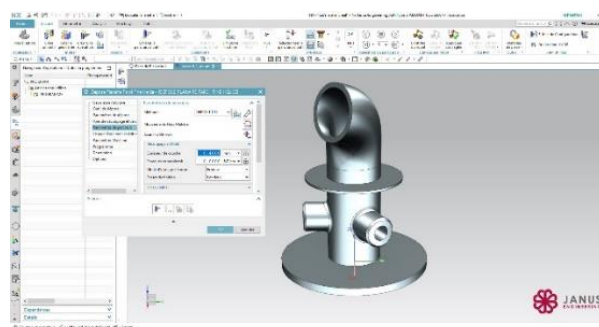


TORCHE FRONIUS

ET SURL LE LOGICIEL NX

Logiciel NX de SIEMENS et sa suite de référence pour la **fabrication additive DED** permet d'assurer le développement complet de la pièce :

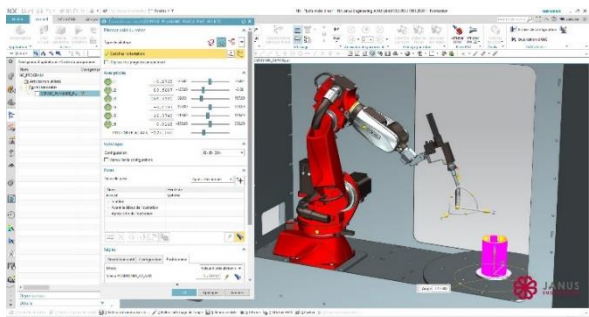
- de sa conception CAO avec **NX CAD**
- à la programmation et simulation avec **NX CAM Robotics**.



NX CAD

ROBUSTESSE DE LA COMP@QT

- Machine : dimension **adaptable** et **transportable**
- Dimension de la machine (profondeur, largeur et hauteur en mm) : **3000 X 1000 X 2000 jusqu'à 4000 X 2700 X 4000**
- **Machine 7-8axes** : Robot + plateau rotatif + système CMT Advanced
- **Moyen facile d'appropriation** via CNC.
- Aucune connaissance spécifique au robot n'est nécessaire pour pouvoir la piloter !
- Machine proposée avec **licence NX** compatible avec vos autres logiciels



NX CAM



Une conception reposant sur l'**expertise CNC** et **Direct Control** de VLM ROBOTICS qui apporte:

- **agilité via le robot,**
- **précision de la commande numérique,**
- **rapidité du Direct Control**



Une **expertise discriminante** de VLM ROBOTICS en motion control certifiés par le **label Siemens Solution Partner**

Solution Partner

Automation Drives

SIEMENS

SOLUTION PACKAGÉE CLEF EN MAIN

pour faciliter votre passage à l'acte



CUSTOMISATION :

- volume de pièce utile (en mm)
Ø300 H300 ... Ø1500 H1500
- nb d'axes du vireur : **1 ou 2**



INTERIEUR AVEC 2 AXES

Offre personnalisable mais solution clé en main

Maintenabilité industrielle : machine outil maintenable par vos services + diagnostic à distance

Machine conçue pour **la traçabilité et le monitoring**

Cellule robotisée préconfigurée pour être **évolutive, conçue pour le multifonction**

Machine connectée, sécurisée... télémaintenance mais aussi data Analytics (véritable machine 4.0)